

Je leert

hoe je de puzzel
'wie van de twee' kunt
oplossen (taalpuzzel) -
hoe je raadsels kunt
verzinnen (mix)



1) Wie van de twee

Kijk de video

1. Los de puzzel op.

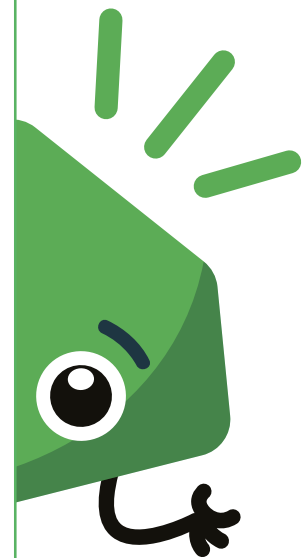
| | | | | | | | |
|-----------------|-----------------|----------------|---|----------------|-----------------|----------------|-----------------|
| ¹ p | a | ² s | | ³ e | r | ⁴ a | f |
| a | | ⁵ t | o | r | | r | |
| ⁶ d | ⁷ a | r | | ⁸ g | ⁹ e | e | ¹⁰ n |
| | ¹¹ a | a | n | | ¹² e | n | e |
| ¹³ s | i | k | | | ¹⁴ n | a | t |

Van links naar rechts:

- 1 kas - pas
- 3 eraf - blaf
- 5 tor - oor
- 6 dar - dam
- 8 geen - even
- 11 aan - ark
- 12 ene - eng
- 13 arm - sik
- 14 kat - nat

Van boven naar beneden:

- 1 pak - pad
- 2 strak - strip
- 3 erf - erg
- 4 hyena - arena
- 7 aai - aas
- 9 een - den
- 10 net - met





2. Verzin een raadsel.

Verskillende antwoordmogelijkheden

Bedenk wat het antwoord van jouw raadsel is.

| |
|--|
| |
| |
| |

Bedenk daarbij ongeveer zes kenmerken.

| |
|--|
| |
| |
| |
| |
| |
| |
| |
| |
| |
| |
| |
| |
| |
| |
| |
| |
| |
| |
| |
| |

Kies twee of drie kenmerken uit en maak daarmee omschrijvingen.
Wat is het wel en wat is het niet?

Verschillende antwoordmogelijkheden

| |
|--|
| |
| |
| |
| |
| |
| |
| |
| |
| |
| |
| |
| |
| |
| |
| |
| |
| |
| |
| |
| |
| |
| |
| |
| |
| |
| |
| |
| |
| |
| |
| |
| |
| |
| |
| |
| |
| |
| |
| |
| |
| |
| |
| |
| |

Kan een ander jouw raadsel oplossen?

Verzin nog een raadsel.

Verschillende antwoordmogelijkheden

Lined writing area with alternating light green and white horizontal bands.

