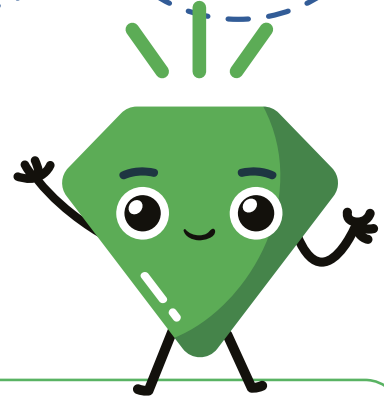


Groep 4
Lesweek
25

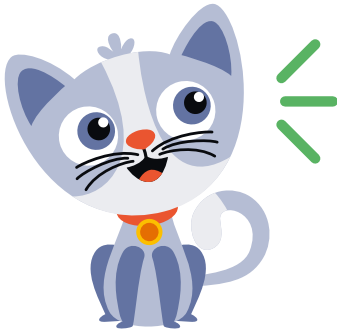
Je leert
wat een
onomatopee
(taalfenomeen) is -
hoe je de opdracht
'bedenk de vragen'
doet (mix)



1) Onomatopee

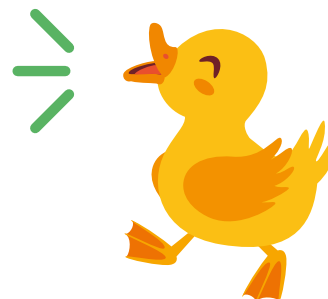
 **Kijk de video**

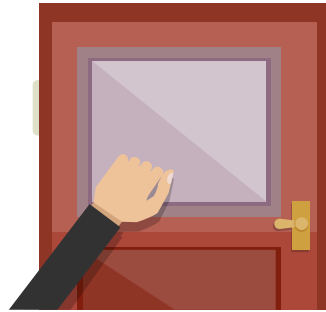
1A. Welke (bestaande) onomatopeeën passen bij deze plaatjes?







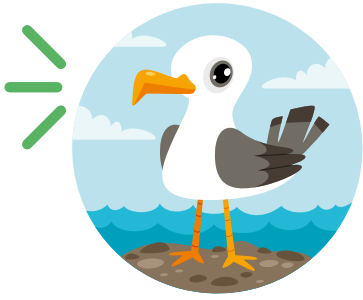




1B. Welke onomatopeeën kun je bedenken bij deze plaatjes?

Het hoeven geen bestaande woorden te zijn.





1C. Teken een dier of ding dat een geluid maakt. Schrijf het geluid erbij als onomatopée.

2. Bedenk vragen bij de antwoorden.

Het antwoord is 'sleutel'.

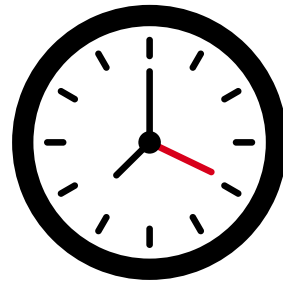
Welke drie vragen kun je daarbij bedenken?



A large rectangular area containing 20 horizontal lines for writing. The lines are arranged in pairs, with a light green shaded background for the top line of each pair and a white background for the bottom line. There are 10 such pairs, providing a total of 20 lines for the student to write their questions.

Het antwoord is 'klok'.

Welke drie vragen kun je daarbij bedenken?



A large rectangular area containing 20 horizontal lines for writing. The lines alternate between white and light green, starting with a white line at the top. The lines are evenly spaced and extend across the width of the writing area.

Het antwoord is 'spiegel'.

Welke drie vragen kun je daarbij bedenken?



A large rectangular area containing 20 horizontal lines for writing. The lines are arranged in pairs, with a light green shaded background for the top line of each pair and a white background for the bottom line. There are ten such pairs of lines.

Het antwoord is 'woestijn'.

Welke drie vragen kun je daarbij bedenken?



A large rectangular area with horizontal green lines, intended for writing three questions related to the desert illustration.

Extra schrijfruimte

A large rectangular area with rounded corners, containing 20 horizontal lines for writing. The lines are grouped into five sets of four, with the second line in each set shaded light green. The entire area is enclosed in a green border.