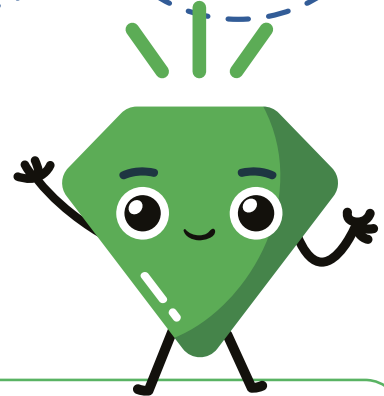


Groep 4  
**Lesweek**  
**25**

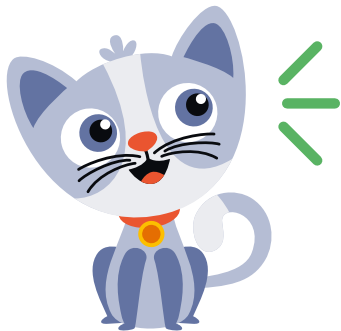
**Je leert**  
wat een  
onomatopee  
(taalfenomeen) is -  
hoe je de opdracht  
'bedenk de vragen'  
doet (mix)



**1) Onomatopee**

 **Kijk de video**

1A. Welke (bestaande) onomatopeeën passen bij deze plaatjes?



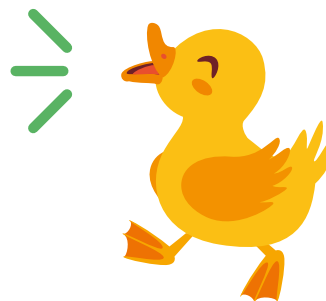
miauw, miauwen



waf, blaffen, keffen



boe, loeien



kwaak, kwaken



hatsjie, hatsjoe



klop, kloppen

**1B. Welke onomatopeeën kun je bedenken bij deze plaatjes?**

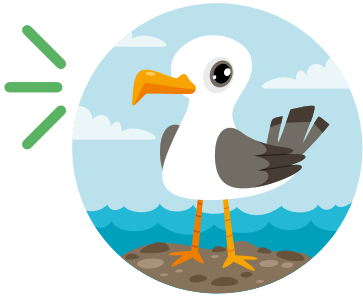
Het hoeven geen bestaande woorden te zijn.



mrom



tats, pang



fjiet fjiet



tjom, deng

1C. Teken een dier of ding dat een geluid maakt. Schrijf het geluid erbij als onomatopée.

Verschillende antwoordmogelijkheden

2. Bedenk vragen bij de antwoorden.

Het antwoord is 'sleutel'.

Welke drie vragen kun je daarbij bedenken?



Verschillende mogelijkheden, bijvoorbeeld:

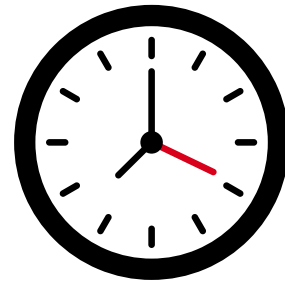
1. Wat past precies in een slot?

2. Wat heb je nodig om een fiets op slot te zetten?

3. Wat gebruik je om een deur open te maken?

Het antwoord is 'klok'.

Welke drie vragen kun je daarbij bedenken?



Verschillende mogelijkheden, bijvoorbeeld:

1. Waarop kun je zien hoe laat het is?

2. Wat heeft wijzers en cijfers?

3. Wat kan digitaal of analoog zijn?

Het antwoord is 'spiegel'.  
Welke drie vragen kun je daarbij bedenken?



Verschillende mogelijkheden, bijvoorbeeld:

1. Waar kijk je in om jezelf te zien?
2. Wat hangt vaak boven een wastafel?
3. Wat is glad en kaatst het licht terug?

Het antwoord is 'woestijn'.

Welke drie vragen kun je daarbij bedenken?



Verschillende mogelijkheden, bijvoorbeeld:

1. Hoe noem je een gebied waar bijna  
geen water is?

2. Wat is vaak warm, droog en vol  
zand?

3. Waar groeien cactussen en leven  
kamelen?

Extra schrijfruimte

A large rectangular area with rounded corners, containing 20 horizontal lines for writing. The lines are grouped into five sets of four lines each, with a light green shaded background for the second, third, and fourth lines of each group. The entire area is enclosed in a thin green border.